

## Audi A6

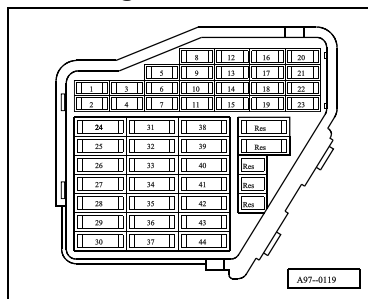
## Stromlaufplan

Nr. 51 / 1

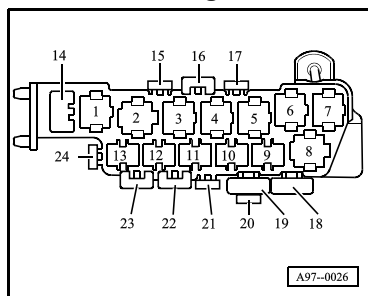
Ausgabe 06.2002

**Antiblockiersystem 5.3 (ABS) mit Elektronischem Stabilitätsprogramm (ESP, Fahrdynamikregelung), Allroad**

ab Modelljahr 2002

**Sicherungshalter**

Sicherungen im Sicherungshalter werden ab Sicherungsplatz 23 im Stromlaufplan mit 223 bezeichnet.

**8-fach Relaissträger**

Relaisplatzbelegung:

- 1 - Relais für Magnetventile ABS (J106)
- 7 - Relais für Rückförderpumpe ABS (J105)
- 18 - Sicherung für Steuergerät ABS (S123)

Sicherungsfarben:

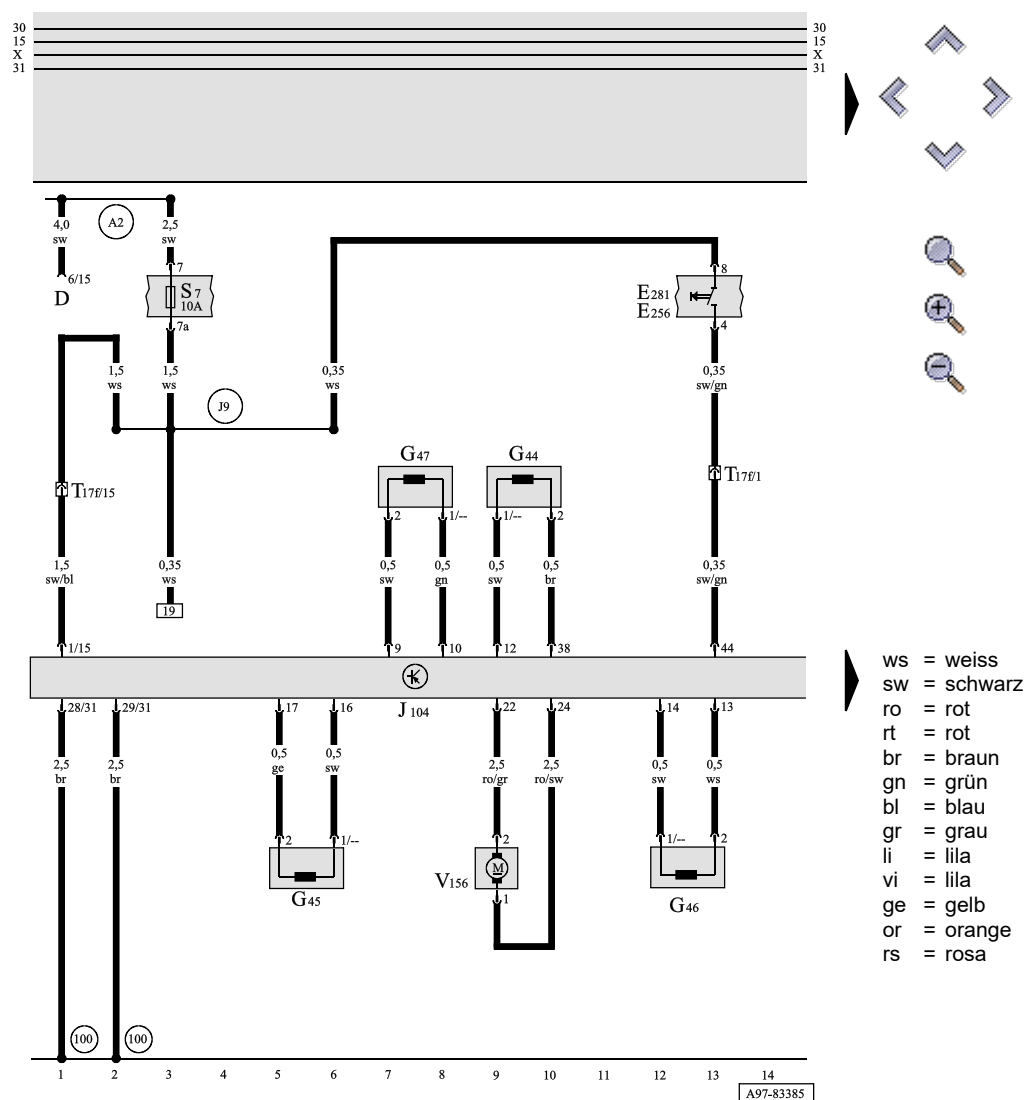
- 30 A - grün
- 25 A - weiß
- 20 A - gelb

- 15 A - blau
- 10 A - rot
- 7,5 A - braun
- 5 A - beige

## Audi A6

## Stromlaufplan

Nr. 51 / 2



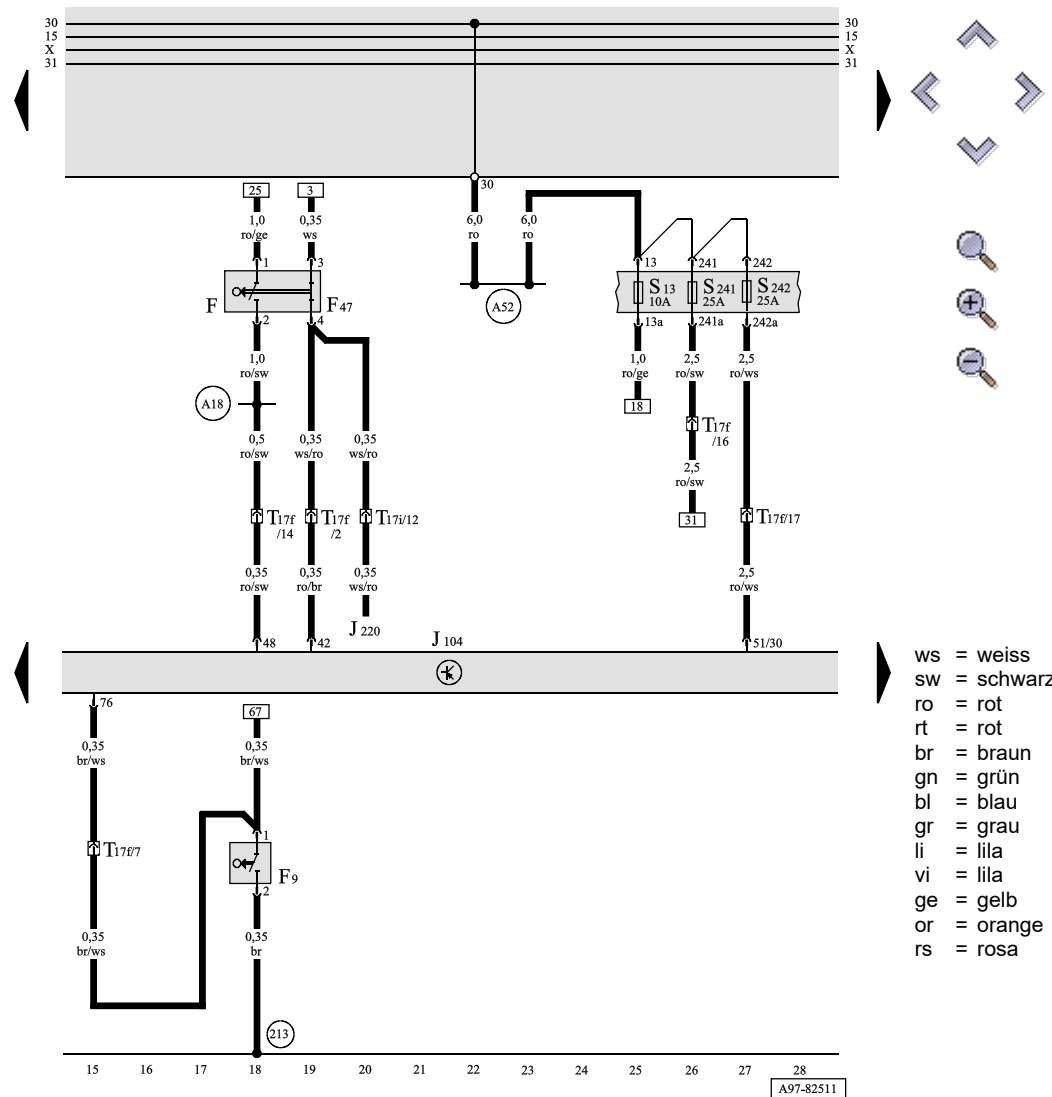
## Steuergerät für ABS mit EDS, Drehzahlfühler

- D - Zündanlaßschalter
- E256 - Taster für ASR/ESP
- E281 - Bedienungseinheit für Niveauregelung
- G44 - Drehzahlfühler hinten rechts
- G45 - Drehzahlfühler vorn rechts
- G46 - Drehzahlfühler hinten links
- G47 - Drehzahlfühler vorn links
- J104 - Steuergerät für ABS mit EDS
- S7 - Sicherung im Sicherungshalter
- T17f - Steckverbindung, 17-fach, schwarz, im 8-fach Relaisträger hinter Ablagefach Fahrerseite
- V156 - Hydraulikpumpe für Fahrdynamikregelung
- 100 - Masseverbindung -1-, im Leitungsstrang ABS
- A2 - Plusverbindung (15), im Schalttafelleitungsstrang
- J9 - Verbindung -1- (15a), im Leitungsstrang ABS

## Audi A6

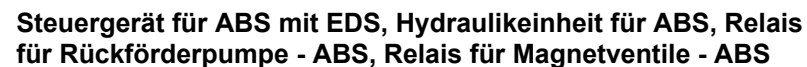
## Stromlaufplan

Nr. 51 / 3



## Stromlaufplan

Nr. 51 / 4



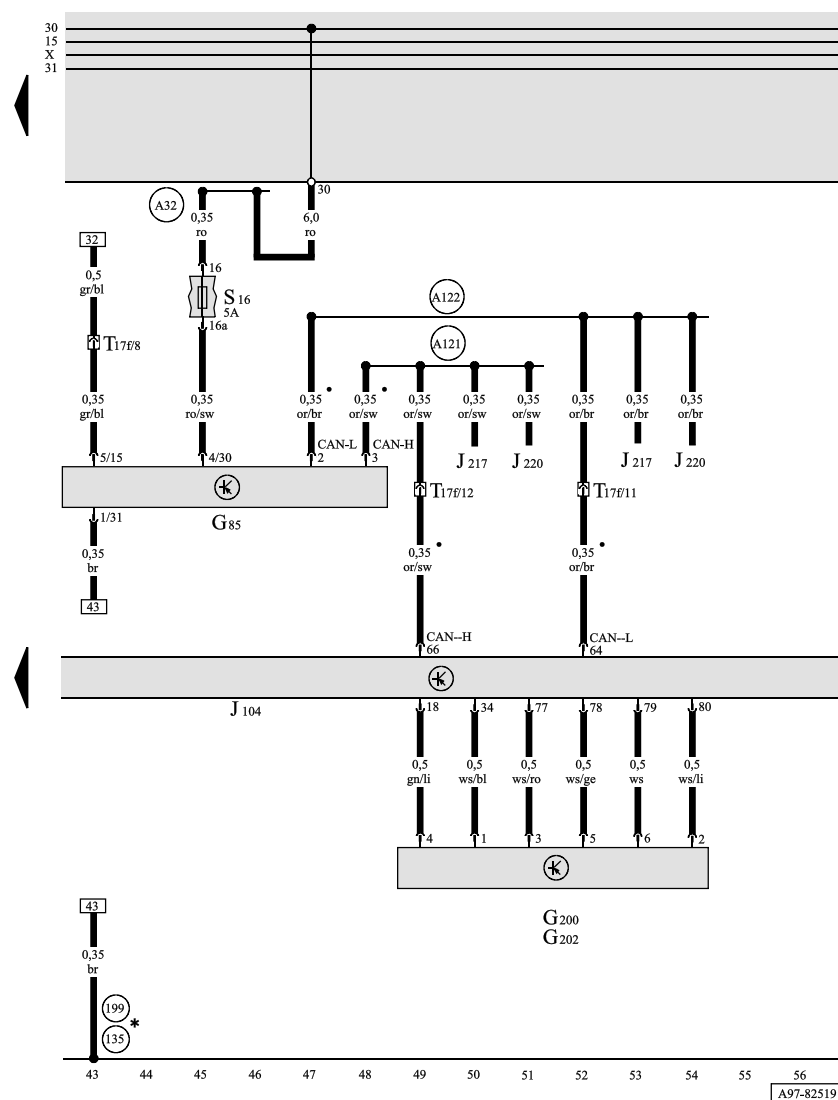
- J104 - Steuergerät für ABS mit EDS
- J105 - Relais für Rückförderpumpe - ABS
- J106 - Relais für Magnetventile - ABS
- N55 - Hydraulikeinheit für ABS
- N99 - Einlaßventil ABS vorn rechts
- N100 - Auslaßventil ABS vorn rechts
- N101 - Einlaßventil ABS vorn links
- N102 - Auslaßventil ABS vorn links
- N133 - Einlaßventil ABS hinten rechts
- N134 - Einlaßventil ABS hinten links
- N135 - Auslaßventil ABS hinten rechts
- N136 - Auslaßventil ABS hinten links
- N225 - Schaltventil -1- Fahrdynamikregelung
- N226 - Schaltventil -2- Fahrdynamikregelung
- N227 - Hochdruckschaltventil -1- Fahrdynamikregelung
- N228 - Hochdruckschaltventil -2- Fahrdynamikregelung
- S123 - Sicherung 1 für Steuergerät - ABS
- V39 - Rückförderpumpe für ABS
- 22 - Massepunkt, an der Hydraulikeinheit
- 100 - Masseverbindung -1-, im Leitungsstrang ABS

ws = weiss  
sw = schwarz  
ro = rot  
rt = rot  
br = braun  
gn = grün  
bl = blau  
gr = grau  
li = lila  
vi = lila  
ge = gelb  
or = orange  
rs = rosa

## Audi A6

## Stromlaufplan

Nr. 51 / 5



### Steuergerät für ABS mit EDS, Geber für Lenkwinkel, Geber für Querbeschleunigung, Geber für Drehrate

- G85 - Geber für Lenkwinkel
- G200 - Geber für Querbeschleunigung
- G202 - Geber für Drehrate
- J104 - Steuergerät für ABS mit EDS
- J217 - Steuergerät für autom. Getriebe
- J220 - Steuergerät für Motronic
- S16 - Sicherung im Sicherungshalter
- T17f - Steckverbindung, 17-fach, schwarz, im 8-fach Relaisträger hinter Ablagefach Fahrerseite
- 135 - Masseverbindung -2-, im Schalttafelleitungsstrang
- 199 - Masseverbindung -3-, im Schalttafelleitungsstrang
- A32 - Plusverbindung (30), im Schalttafelleitungsstrang
- A121 - Verbindung (High-Bus), im Schalttafelleitungsstrang
- A122 - Verbindung (Low-Bus), im Schalttafelleitungsstrang
- - CAN-Bus (Datenleitung)
- \* - beides ist möglich

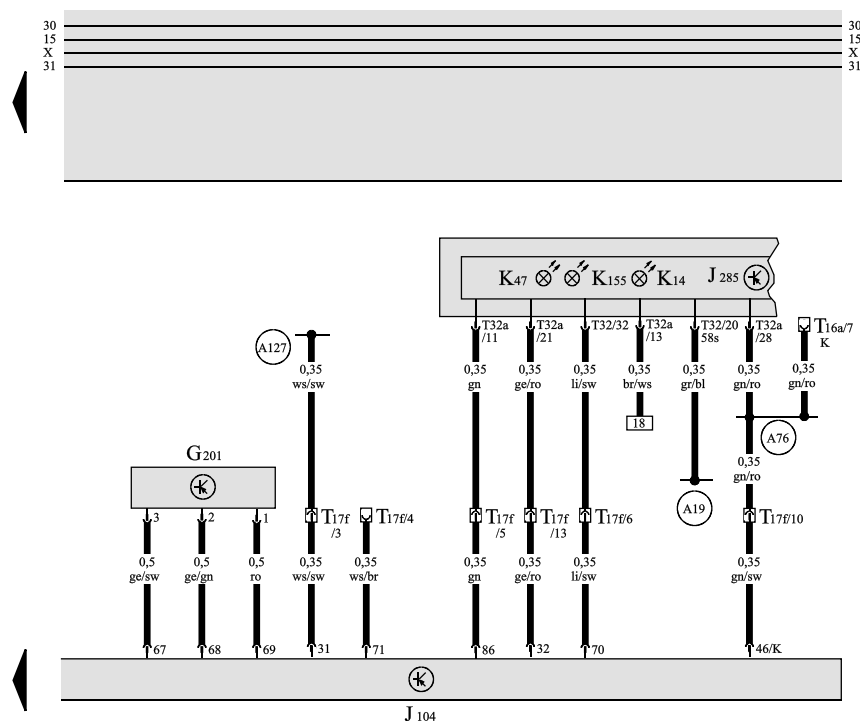
ws = weiss  
 sw = schwarz  
 ro = rot  
 rt = rot  
 br = braun  
 gn = grün  
 bl = blau  
 gr = grau  
 li = lila  
 vi = lila  
 ge = gelb  
 or = orange  
 rs = rosa

A97-82519

## Audi A6

## Stromlaufplan

Nr. 51 / 6



## Steuergerät für ABS mit EDS, Geber für Bremsdruck

- G201 - Geber -1- für Bremsdruck
- J104 - Steuergerät für ABS mit EDS
- J285 - Steuergerät mit Anzeigeeinheit im Schalttafeleinsatz
- K14 - Kontrolllampe für Handbremse
- K47 - Kontrolllampe für ABS
- K155 - Kontrolllampe für Stabilitätsprogramm
- T16a - Steckverbindung, 16-fach, Diagnosekupplung
- T17f - Steckverbindung, 17-fach, schwarz, im 8-fach Relaisträger hinter Ablagefach Fahrerseite
- T32 - Steckverbindung, 32-fach, blau, am Schalttafeleinsatz
- T32a - Steckverbindung, 32-fach, grün, am Schalttafeleinsatz
- A19 - Verbindung (58s), im Schalttafelleitungsstrang (Schalterbeleuchtung)
- A76 - Verbindung (K-Diagnoseleitung), im Schalttafelleitungsstrang
- A127 - Verbindung (Drehzahlfühler HL), im Schalttafelleitungsstrang

ws = weiss  
 sw = schwarz  
 ro = rot  
 rt = rot  
 br = braun  
 gn = grün  
 bl = blau  
 gr = grau  
 li = lila  
 vi = lila  
 ge = gelb  
 or = orange  
 rs = rosa

57 58 59 60 61 62 63 64 65 66 67 68 69 70  
 A97-82524