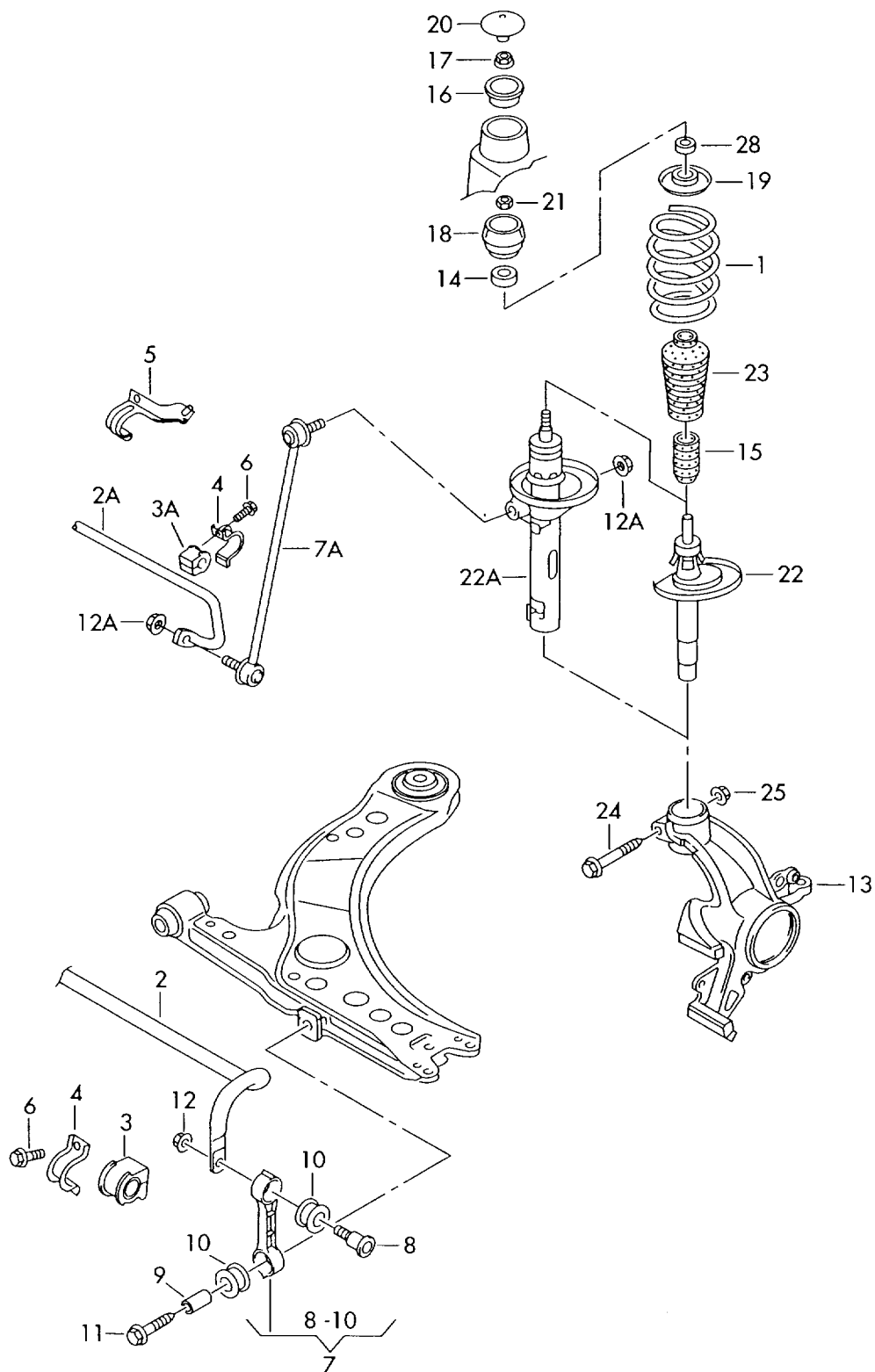




## ЕТКА

Модель	Год	ГлГр	ПодГр	Иллюстрац	Ограничение	UPD	11:14	10.10.2013
ОСТ	2004	4	11	411-00	1U-4-000 001 >>	267		





# ЕТКА

Модель	Год	ГлГр	ПодГр	Иллюстрац	Ограничение	UPD	11:14	10.10.2013
ОСТ	2004	4	11	411-00	1U-4-000 001 >>	267		

Поз.	Номер детали	Наименование	Примечание	St	Ввод данных по модели
		Подвеска Амортизатор Стабилизатор	передн.		AMD, AXP, AEE, AEH, AKL, AVU, AUM, AGU, AQY, AEG, APK, AQM, ALH, AHF, ASV, BFQ, AUQ, BCA AGR, ASZ
1	1J0 411 105 AB	Пружина винтовая 1 цветовая метка 2 цветовые метки	фиолетов. синий	2	Седан: PR-G12/L27
(1)	1J0 411 105 AC	Пружина винтовая 1 цветовая метка 3 цветовые метки	фиолетов. синий	2	Седан: PR-G12/L15
(1)	1J0 411 105 AA	Пружина винтовая 1 цветовая метка 1 цветовая метка	фиолетов. синий	2	Седан: PR-G12/L17
(1)	1J0 411 105 AS	Пружина винтовая 1 цветовая метка 3 цветовые метки	фиолетов. бел.	2	Седан: PR-G13/L22
(1)	1J0 411 105 AD	Пружина винтовая 1 цветовая метка 1 цветовая метка	фиолетов. бел.	2	Седан: PR-G06/L25; PR-G12/L25; PR-G13/L25
(1)	1J0 411 105 AE	Пружина винтовая 1 цветовая метка 2 цветовые метки	фиолетов. бел.	2	Седан: PR-G06/L29; PR-G13/L29
(1)	1J0 411 105 C	Пружина винтовая 2 цветовые метки 2 цветовые метки	зелен. синий	2	Седан: PR-G06/L09
(1)	1J0 411 105 BK	Пружина винтовая 2 цветовые метки 2 цветовые метки	фиолетов. розовый	2	Седан: PR-G06/L10
(1)	6N0 411 105 C	Пружина винтовая 1 цветовая метка 5 цветовых меток	зелен. белый	2	Седан: PR-G14/L14
(1)	1J0 411 105 BH	Пружина винтовая 2 цветовые метки 2 цветовые метки	фиолетов. желт.	2	Седан: PR-G14/L16; PR-G15/L16
(1)	1J0 411 105 BG	Пружина винтовая 2 цветовые метки 1 цветовая метка	фиолетов. желт.	2	Седан: PR-G14/L20; PR-G15/L20
(1)	1J0 411 105 AF	Пружина винтовая 1 цветовая метка 1 цветовая метка	фиолетов. желт.	2	Седан: PR-G14/L06; PR-G15/L06
(1)	1J0 411 105 CQ	Пружина винтовая 1 цветовая метка 5 цветовых меток	бел. синий	2	Седан: PR-G20/L41



# ЕТКА

Модель	Год	ГлГр	ПодГр	Иллюстрац	Ограничение	UPD	11:14	10.10.2013
ОСТ	2004	4	11	411-00	1U-4-000 001 >>	267		

Поз.	Номер детали	Наименование	Примечание	St	Ввод данных по модели
(1)	1J0 411 105 R	Пружина винтовая 1 цветовая метка 2 цветовые метки	зелен. синий	2	Седан: PR-G20/L03
(1)	1J0 411 105 AJ	Пружина винтовая для спортивной подвески 1 цветовая метка 4 цветовые метки	фиолетов. желт.	2	Седан: PR-G85/L13
(1)	1J0 411 105 AT	Пружина винтовая для спортивной подвески 1 цветовая метка 4 цветовые метки	фиолетов. бел.	2	Универсал: PR-L23
(1)	6N0 411 105 C	Пружина винтовая для спортивной подвески 1 цветовая метка 5 цветовых меток	зелен. белый	2	Седан: PR-G85/L14
(1)	6N0 411 105 C	Пружина винтовая для а/м с пакетом для плохих дорог 1 цветовая метка 5 цветовых меток	зелен. белый	2	Седан: PR-G07/L14
(1)	1J0 411 105 BH	Пружина винтовая для а/м с пакетом для плохих дорог 2 цветовые метки 2 цветовые метки	фиолетов. желт.	2	Седан: PR-G07/L16
(1)	1J0 411 105 BG	Пружина винтовая для а/м с пакетом для плохих дорог 2 цветовые метки 1 цветовая метка	фиолетов. желт.	2	Седан: PR-G07/L20; PR-G40/L20
(1)	1J0 411 105 AF	Пружина винтовая для а/м с пакетом для плохих дорог 1 цветовая метка 1 цветовая метка	фиолетов. желт.	2	Седан: PR-G07/L06; PR-G40/L06
(1)	1J0 411 105 AG	Пружина винтовая для а/м с пакетом для плохих дорог 1 цветовая метка 2 цветовые метки	фиолетов. желт.	2	Седан: PR-G07/L11; PR-G40/L11
(1)	1J0 411 105 R	Пружина винтовая 1 цветовая метка 2 цветовые метки	зелен. синий	2	Универсал: PR-G30/L03
(1)	1J0 411 105 Q	Пружина винтовая 1 цветовая метка 1 цветовая метка	зелен. синий	2	Универсал: PR-G30/L04
(1)	1J0 411 105 AA	Пружина винтовая 1 цветовая метка 1 цветовая метка	фиолетов. синий	2	Универсал: PR-G31/L17



# ЕТКА

Модель	Год	ГлГр	ПодГр	Иллюстрац	Ограничение	UPD	11:14	10.10.2013
ОСТ	2004	4	11	411-00	1U-4-000 001 >>	267		

Поз.	Номер детали	Наименование	Примечание	St	Ввод данных по модели
(1)	1J0 411 105	Пружина винтовая 1 цветовая метка 4 цветовые метки	зелен. синий	2	Универсал: PR-G30/L05; PR-G31/L05
(1)	357 411 105 T	Пружина винтовая 1 цветовая метка 2 цветовые метки	розовый зелен.	2	Универсал: PR-G31/L07
(1)	1J0 411 105 AS	Пружина винтовая 1 цветовая метка 3 цветовые метки	фиолетов. бел.	2	Универсал: PR-G32/L22
(1)	1J0 411 105 AD	Пружина винтовая 1 цветовая метка 1 цветовая метка	фиолетов. бел.	2	Универсал: PR-G32/L25; PR-G33/L25
(1)	1J0 411 105 AE	Пружина винтовая 1 цветовая метка 2 цветовые метки	фиолетов. бел.	2	Универсал: PR-G32/L29; PR-G33/L29
(1)	1J0 411 105 C	Пружина винтовая 2 цветовые метки 2 цветовые метки	зелен. синий	2	Универсал: PR-G32/L09; PR-G33/L09
(1)	1J0 411 105 BK	Пружина винтовая 2 цветовые метки 2 цветовые метки	фиолетов. розовый	2	Универсал: PR-G32/L10; PR-G33/L10
(1)	1J0 411 105 AS	Пружина винтовая для а/м с пакетом для плохих дорог 1 цветовая метка 3 цветовые метки	фиолетов. бел.	2	Универсал: PR-G04/L22
(1)	1J0 411 105 AD	Пружина винтовая для а/м с пакетом для плохих дорог 1 цветовая метка 1 цветовая метка	фиолетов. бел.	2	Универсал: PR-G04/L25
(1)	1J0 411 105 AE	Пружина винтовая для а/м с пакетом для плохих дорог 1 цветовая метка 2 цветовые метки	фиолетов. бел.	2	Универсал: PR-G04/L29
(1)	1J0 411 105 C	Пружина винтовая для а/м с пакетом для плохих дорог 2 цветовые метки 2 цветовые метки	зелен. синий	2	Универсал: PR-G04/L09
(1)	1J0 411 105 BK	Пружина винтовая для а/м с пакетом для плохих дорог 2 цветовые метки 2 цветовые метки	фиолетов. розовый	2	Универсал: PR-G04/L10



# ЕТКА

Модель	Год	ГлГр	ПодГр	Иллюстрац	Ограничение	UPD	11:14	10.10.2013
ОСТ	2004	4	11	411-00	1U-4-000 001 >>	267		

Поз.	Номер детали	Наименование	Примечание	St	Ввод данных по модели
(1)	357 411 105 N	Пружина винтовая для а/м с пакетом для плохих дорог 2 цветные метки 3 цветные метки	розовый зелен.	2	Универсал: PR-G04/L40
2	1J0 411 305 B	Стабилизатор	21MM	1	PR-0AL
(2)	1J0 411 305 E	Стабилизатор	23MM	1	PR-0AE
2A	1J0 411 305 AA	Стабилизатор обозначен синим цветом F >> 1U-4A022 800 F >> 1U-42948 654 F >> 1U-48756 165	19MM	1	PR-0AR
(2A)	1J0 411 305 AD	Стабилизатор F 1U-4A022 800>> F 1U-42948 654>> F 1U-48756 166>> F 1U-7B006 167>>	19MM	1	PR-0AR
3	1J0 411 314 R	Резиновая подушка при необх. использов. с:	1J0 411 336 D	2	PR-0AL
(3)	1J0 411 314 T	Резиновая подушка		2	PR-0AE
3A	1J0 411 314 P	Резиновая подушка F >> 1U-4A022 800 F >> 1U-42948 654 F >> 1U-48756 165		2	PR-0AR
(3A)	1J0 411 314 S	Резиновая подушка F 1U-4A022 800>> F 1U-42948 654>> F 1U-48756 166>> F 1U-7B006 167>>		2	PR-0AR
4	1J0 411 336 D	Хомут		2	
6	N 101 016 03	Болт с шестигранной головкой	M8X18	2	
7	1J0 411 315 J	Тяга, соединительная		2	PR-0AL
(7)	1J0 411 315 G	Тяга, соединительная F >> 1U-18438 500* F >> 1U-1-471 000*		2	PR-0AE
(7)	1J0 411 315 H	Тяга, соединительная F 1U-18438 501>> 1U-78851 829 F 1U-1-471 001>> 1U-4-969 943 F 1U-3A006 219>> 1U-7A014 010		2	PR-0AE
(7)	1J0 411 315 K	Тяга, соединительная F 1U-78851 830>> F 1U-7A014 011>>		2	PR-0AE
7A	1J0 411 315 D	Тяга, соединительная	лев.	1	PR-0AR
(7A)	1J0 411 316 D	Тяга, соединительная	прав.	1	PR-0AR



# ЕТКА

Модель	Год	ГлГр	ПодГр	Иллюстрац	Ограничение	UPD	11:14	10.10.2013
ОСТ	2004	4	11	411-00	1U-4-000 001 >>	267		

Поз.	Номер детали	Наименование	Примечание	St	Ввод данных по модели
8	1J0 411 323 A	Болт крышки подшипника F >> 1U-7A017 421 F >> 1U-7B010 636 F >> 1U-78871 815		2	PR-0AL
(8)	WHT 001 902	Болт крышки подшипника F 1U-7A017 422>> F 1U-7B010 637>> F 1U-78871 816>>	M10X16X49,5	2	PR-0AL
(8)	1J0 411 323 A	Болт крышки подшипника F >> 1U-18438 500* F >> 1U-1-471 000*		2	PR-0AE
(8)	N 905 969 06	Болт, самоконтрящийся F 1U-18438 501>>* F 1U-1-471 001>>* F 1U-3A006 219>>*	M10X55X32	2	PR-0AE
9	1J0 411 325 B	Опорная труба F >> 1U-7A017 421 F >> 1U-7B010 636 F >> 1U-78871 815		2	PR-0AL
(9)	1J0 411 325 C	Опорная труба F 1U-7A017 422>> F 1U-7B010 637>> F 1U-78871 816>>		2	PR-0AL
10	1J0 411 327	Резиновая подушка		4	PR-0AL
(10)	1J0 411 327	Резиновая подушка F >> 1U-18438 500* F >> 1U-1-471 000*	верхн.	2	PR-0AE
(10)	1J0 411 327 A	Сайлент-блок F >> 1U-18438 500* F >> 1U-1-471 000*	нижн.	2	PR-0AE
11	N 104 176 01	Болт с шестигранной головкой F >> 1U-7A012 399 F >> 1U-88852 273 F >> 1U-42969 943 F >> 1U-7B010 085	M10X50	2	PR-0AE, 0AL
(11)	N 106 994 01	Болт с шестигранной головкой F 1U-7A012 400>> F 1U-88852 274>> F 1U-42969 944>> F 1U-7B010 086>>	M10X50	2	PR-0AE, 0AL
12	N 102 613 10	Гайка, шестигранная	M10	2	PR-0AE, 0AL
12A	N 015 081 6	Гайка, шестигранная	M12X1,50	4	PR-0AR
13		Корпус подшипника ступицы кол. смотри иллюстр.	407-00		
14	1J0 412 249	Упорный радиальный шарикоподш.		2	



## ЕТКА

Модель	Год	ГлГр	ПодГр	Иллюстрац	Ограничение	UPD	11:14	10.10.2013
ОСТ	2004	4	11	411-00	1U-4-000 001 >>	267		

Поз.	Номер детали	Наименование	Примечание	St	Ввод данных по модели
15	1N0 412 303 B	Буфер отбоя		2	PR-G06,G12,G13,G14,G15,G20,G30,G31,G32,G33
(15)	1J0 412 303	Буфер отбоя для спортивной подвески		2	PR-G85
(15)	1N0 412 303 B	Буфер отбоя для а/м с пакетом для плохих дорог		2	PR-G07
(15)	357 412 303 F	Буфер отбоя для а/м с пакетом для плохих дорог		2	PR-G04,G40
16	1J0 412 319 C	Упор		2	
17	N 903 536 03	Гайка шестигранная самоконтр.	M14X1,5	2	
(17)	N 903 536 04	Гайка шестигранная самоконтр.	M14X1,50	2	
18	1J0 412 331 C	Опора аморти. стойки, верхняя		2	
19	1J0 412 341	Тарелка пружины	верхн.	2	
20	1J0 412 359	Колпачок		2	
21	1N0 412 365 A	Втулка, резьбовая	M14X1,5	2	
22	1J0 413 031 N	Амортизатор		2	PR-G06,G33
(22)	1J0 413 031 S	Амортизатор		2	PR-G12,G30,G31
(22)	1J0 413 031 T	Амортизатор		2	PR-G13,G14,G32
(22)	1J0 413 031 T	Амортизатор		2	PR-G15
		F >> 1U-3-716 385*			
		F >> 1U-38680 305*			
(22)	1J0 413 031 N	Амортизатор F 1U-3-716 386>>* F 1U-38680 306>>*		2	PR-G15
(22)	1U0 413 031	Амортизатор		2	PR-G20
(22)	1J0 413 031 AM	Амортизатор для а/м с пакетом для плохих дорог		2	PR-G04,G07,G40
22A	1J0 413 031 CM	Амортизатор для спортивной подвески		2	PR-G85
23	357 413 175 A	Гофрированный чехол	221,5MM	2	

