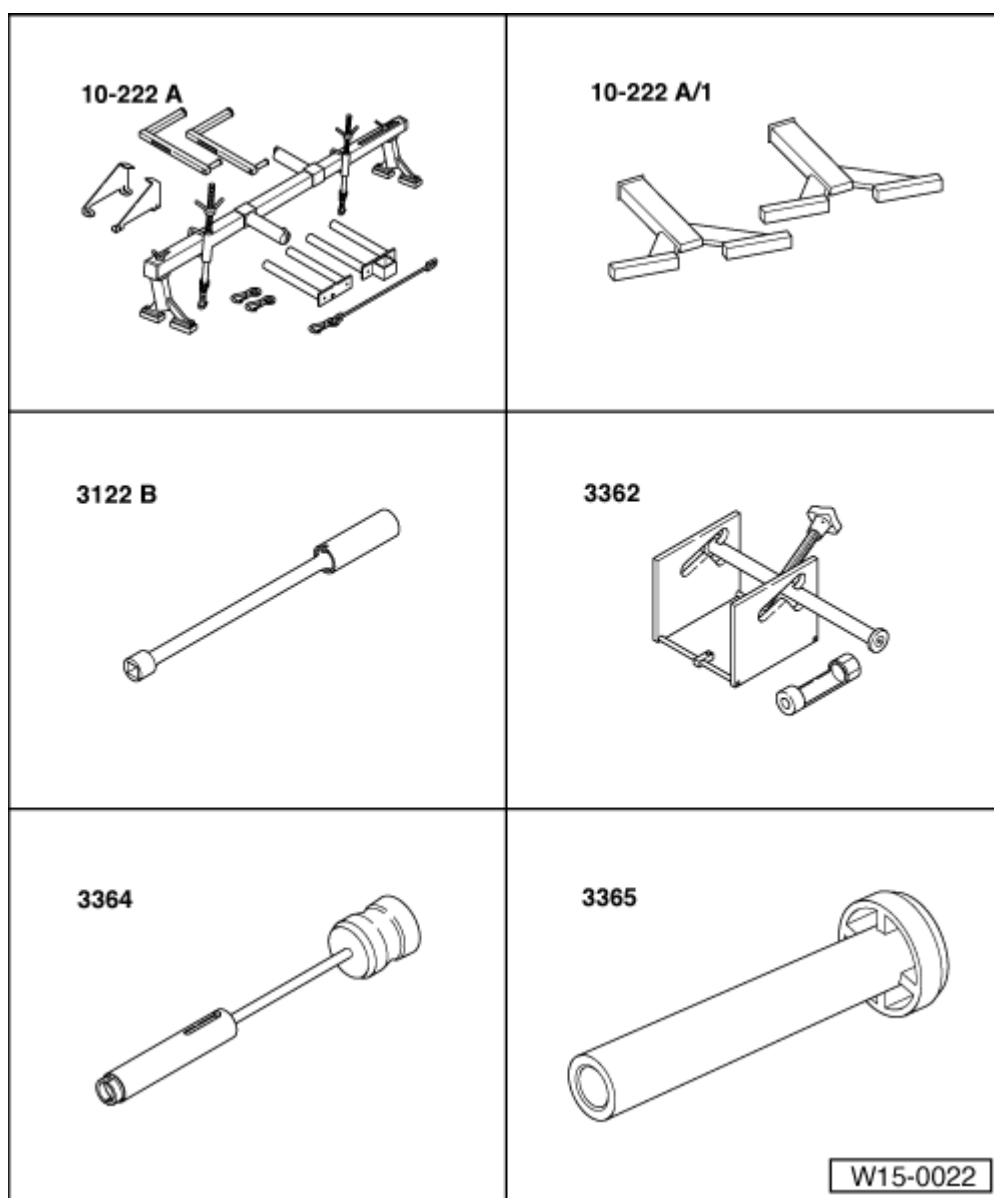


## Замена маслосъёмных колпачков



Необходимые специальные приспособления, контрольные и измерительные приборы, а также вспомогательные средства

t Траверса -10 - 222 А-

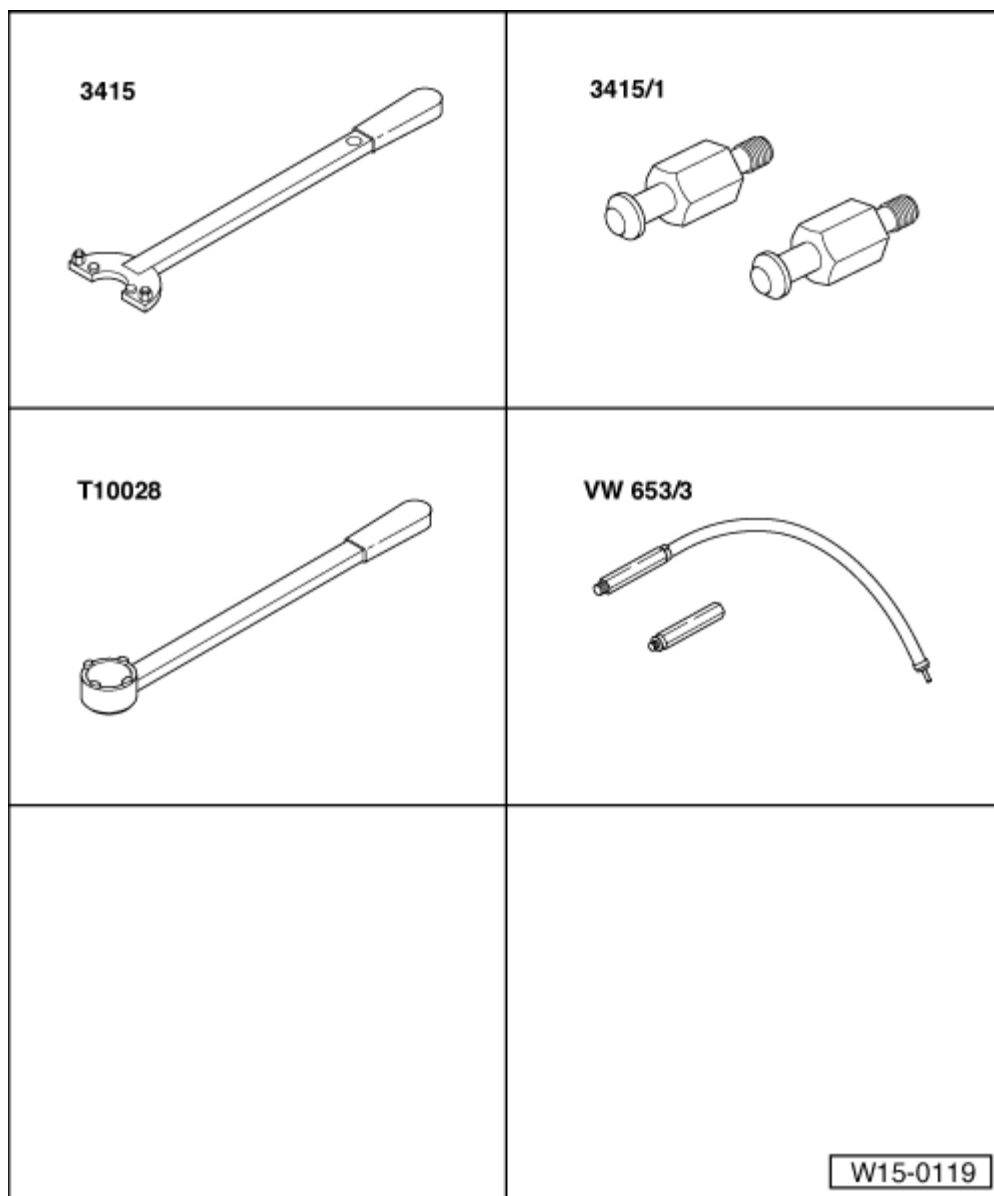
t Стойка -10 - 222 А /1-

t Свечной ключ -3122 В-

t Приспособления для замены пружин клапанов -3362- с нажимным приспособлением - 3362/1-

t Съёмник маслосъёмных колпачков -3364-

t Приспособление для запрессовки маслосъёмных колпачков -3365-



t Упор -3415-

t Штифт -3415/1-

t Упор -T10028- (только для ATN, AUS, AZD, BCB)

t Шланг подачи сжатого воздуха -VW 653/3-

### Снятие

(при установленной головке блока цилиндров)

- Сначала снять главный зубчатый ремень ГРМ → [Глава](#).
- Снять корпус распредвалов → [Глава](#).
- Снять рычаги клапана с роликом и положить их на чистую поверхность. Роликовые рычаги местами не менять.
- Вывернуть свечи зажигания свечным ключом -3122 В-.
- Привести поршень соответствующего цилиндра в „НМТ“.
- Привернуть приспособление для замены пружин клапанов -3362- с

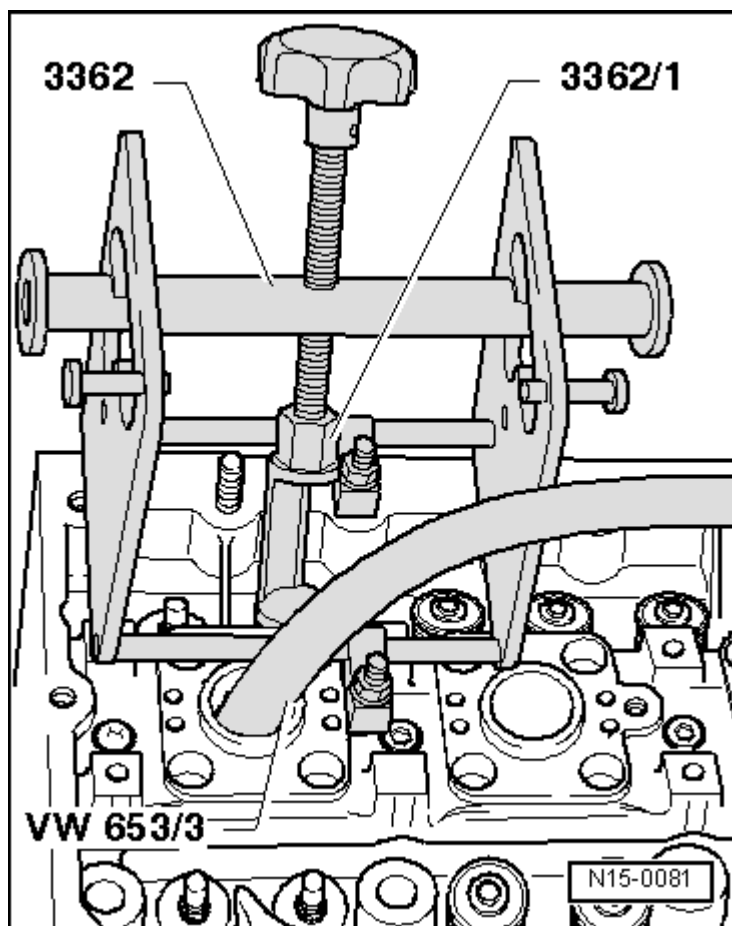
нажимным приспособлением - 3362/1-.

- Ввернуть напорный шланг -VW 653/3- в резьбовое отверстие свечи зажигания.

Шланг подключить к источнику

- сжатого воздуха давлением не менее 6 бар и снять пружины клапанов.
- Снять маслосъёмные колпачки с помощью съёмника маслосъёмных колпачков -3364-.

Установка



Надеть на стержень соответствующего клапана

- пластмассовую втулку из комплекта поставки. Это предохранит новый маслосъёмный колпачок от повреждения.

- Вставить новый маслосъёмный колпачок в оправку для установки маслосъёмных колпачков -3365-.

Смазать рабочую кромку

- маслосъёмного колпачка.
- Осторожно надеть колпачок на направляющую клапана.

Установить корпус распредвалов

[→ Глава.](#)

Установка зубчатого ремня и регулировка фаз газораспределения

[→ Глава.](#)

Дальнейшая сборка осуществляется в последовательности, обратной разборке.

