

## Автомобили с четырехспицевым рулевым колесом

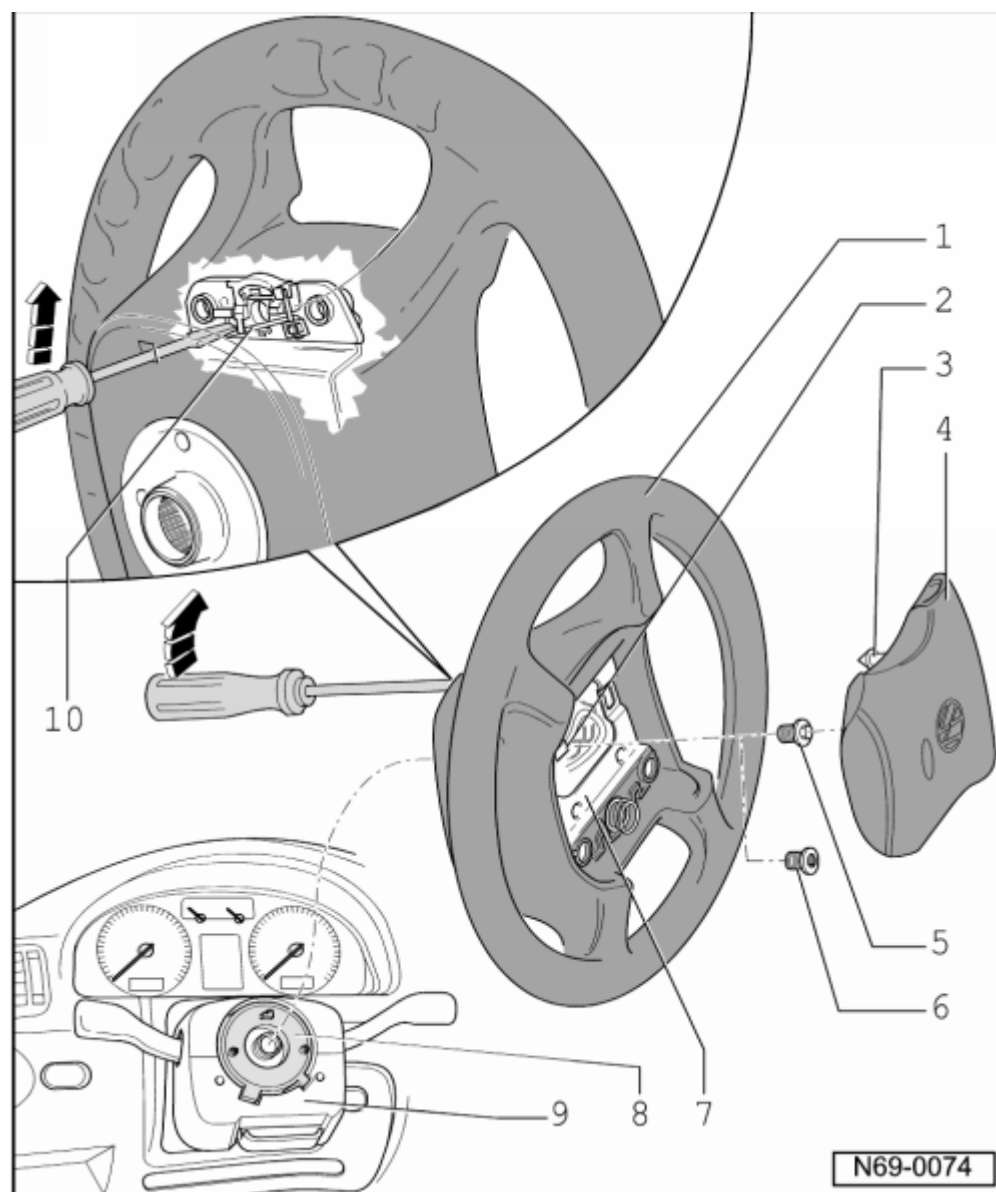
### Схема монтажа

#### 1 - Рулевое колесо

- снятие  
→ Глава

#### 2 - Разъем

#### 3 - Стопорный крюк



- разблокируется с обратной стороны рулевого колеса

#### 4 - Модуль подушки безопасности

- Из-за различных систем фиксации возможна установка рулевых колес и модулей подушек безопасности одного производителя
- При оснащении деревянным рулевым колесом модуль подушки безопасности привинчен к рулю.
- снятие → Глава
- установка → Глава

#### 5 - Болт с шестигранной головкой

- 75 Нм
- исключен вскоре после начала серийной установки

В качестве запчастей в случае замены поставляется только винт с внутренней звездочкой -  
→ Поз.-

**6 - Винт с внутренней звездочкой**

- 60 Нм
- устанавливается с резьбовым лаком
- может использоваться до пяти раз  
после каждого монтажа выбивать керновую метку

**7 - Крепежная пластина**

**8 - возвратное кольцо с контактным кольцом**

**9 - Накладка**

**10 - Скоба**